



株式会社 ^{キタ} ^{クニ} 北国コンサル
The work to create the future.

北国コンサルは設計コンサルタント・測量を専門とする会社です



会社概要

社名	株式会社 北国コンサル
代表者	代表取締役 北原正人
所在地	〒399-4431 長野県 伊那市 西春近 9099
T E L	0265-72-6458
F A X	0265-72-6499
創業	昭和 38 年 4 月
資本金	1000 万円
事業内容	測量業・建設コンサルタント

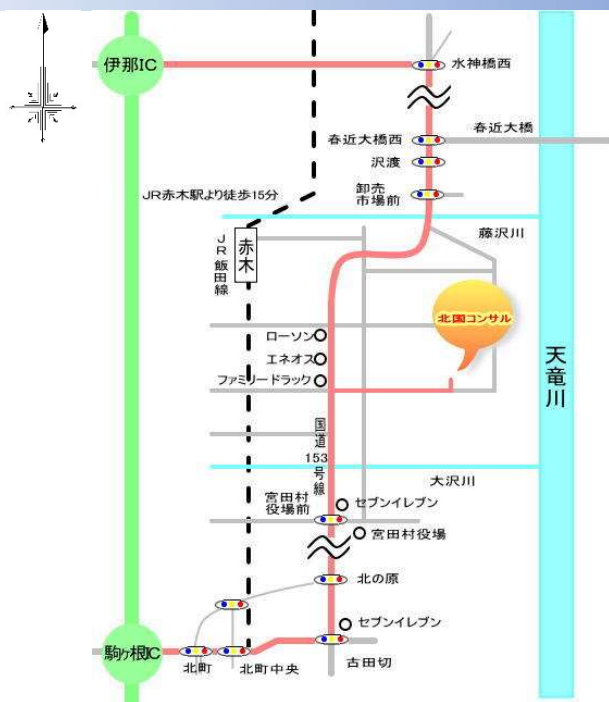
主な資格

技術士（建設部門、森林部門、総合技術監理部門）、技術士補（建設部門）
R C C M（河川、砂防及び海岸・海洋部門、道路部門、農業土木部門、森林土木部門、建設環境部門）
測量士、測量士補
地理空間情報専門技術者（基準点測量 2 級）
SXF 技術者
河川点検士
土木施工管理技士（1 級、2 級）
小型船舶操縦士（2 級）
林業技士
道路橋点検士補

主な取引先

主な取引先 国土交通省
長野県
各市町村
民間

MAP



中央自動車道 伊那ICより車で30分
駒ヶ根ICより車で15分
JR飯田線「赤木駅」より900m徒歩15分

いま 測量・・・現在を測り

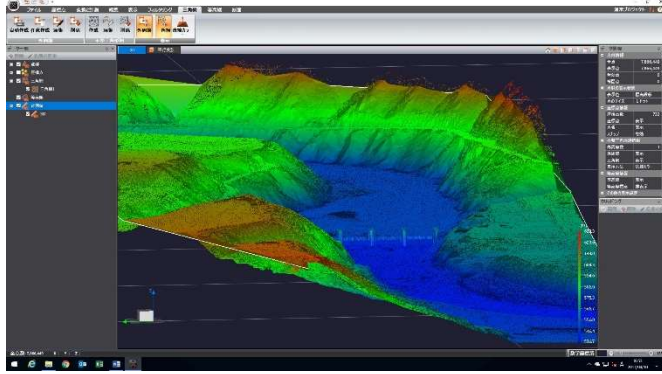


測量とは地表上の各点相互の位置を求め、ある部分の位置・形状・面積を測定し、これらを図示する技術で調査・設計・施工に資する基本且つ最も重要な要因です。

それは山の高さであり、川の深さ、建物の形、土地の境界でもあり様々なものが測量に深くかかわっています。

現在の測量はトータルステーション、GPS、UAV、レーザースキャナなどの高性能、高精度な機器を用いて地表上の形状を数値として取得し、コンピュータにより計算・図面していきます。

私たちはこれら最新の測量技術を使い、今ある本来の形をご提供しています。



あした 設計・・・明日を創り



太古から公共インフラの整備は行われてきました。道路整備は経済活動を活性化させ、人々の生活を豊かにする効果が期待されているからです。

またダムや堤防等、治水を目的とするインフラ整備は人々の生命や財産を水害のリスクから守る役目を果たします。

下水道を整備する事で、河川の浄化に繋がり、水環境の改善に大きく貢献することも出来ます。

このようなインフラの基となる設計図面をCADにより作図を行い、構造計算により正確かつ安心・安全なインフラのご提案を行うことで人々の暮らしを豊かにするお手伝いができればと考えています。

みらい 調査・・・未来に繋ぐ



森林は山の保全や水源かん養など、県民の暮らしを広く支えています。

長野県の約79%は森林に覆われており、そのうち人工林が占める割合は42%程といわれています。

人工林は人の手を加えることにより木材の生産だけでなく、県土保全等の多面的な機能を維持・増進する事が出来ますが、逆に放置すればその機能は著しく低下します。

私たちは森林のもたらす様々な恩恵を将来にわたって享受できるよう、山林の中長期的な間伐計画の立案、山麓の崩壊を抑止するダムや流路工といった施設を計画する事で、災害に強い森林、きれいな水と緑を維持する森林づくりに取り組んでいます。

長野県という豊かな森林に恵まれた地域で「人と森とのつながり」を通じ「持続可能な森林づくり」に力を注いでいます。

仲間たち



社内ミーティング風景



社員旅行（タイ・アユタヤ歴史公園）

会社理念

- よい社員がいる会社
- 技術力のある会社
- 元気のある会社
- 必要とされる会社

当社ではこの四本の柱を軸に方針展開をして日々一歩ずつ「未来」へと歩いていきます。

会社見学会・求人情報

会社見学会随時受付中・・・お気軽にお問合せください。

求人情報については当社ホームページ採用情報をご覧ください。

会社見学会



 キタ クニ
株式会社 北国コンサル

所在地 〒399-4431
長野県 伊那市 西春近 9099
TEL / FAX 0265-72-6458/0265-72-6499
e-mail info@kitakuni.co.jp
ホームページ www.kitakuni.co.jp



QRコードを読み取ることで、スマートフォン版ホームページへアクセスできます。

QRコードは(株)デンソーウェブの登録商標です。